

FAKTA NOMBOR

Ciri-ciri rumah burung walit

- ⊗ Ukuran keluasan rumah burung (4 meter x 10 meter - minimum).
- ⊗ Model rumah seperti dalam dewan ataupun rumah yang mempunyai banyak bilik kecil.
- ⊗ Membina rumah sekurang-kurangnya satu tingkat atau lebih.
- ⊗ Menyediakan tahap kelembapan pada kadar 80 peratus ke 95 peratus.
- ⊗ Tahap suhu rumah burung pada 28 hingga 30 darjah Celsius.
- ⊗ Rumah burung terasing daripada pelbagai kegiatan manusia dan sekurang-kurangnya 100 meter jauh dari kawasan pengrehung.
- ⊗ Lokasi rumah burung dekat dengan sumber makanan seperti kawasan padang rumput, pengiran, sawah padi atau kawasan yang mempunyai sumber makanan yang banyak.
- ⊗ Menyediakan ruang/pintu masuk burung yang selesa.
- ⊗ Menyediakan pintu masuk khas untuk ke ruangan bilik data.
- ⊗ Pintu/ruangan antara lantai - membolehkan burung terbang dari tingkat 3 ke 2 atau tingkat 1.
- ⊗ Pintu/ruangan antara bilik ke bilik - khas untuk rumah burung yang mempunyai banyak bilik kecil.
- ⊗ Ruangan/Lubang pendarahan rumah burung.
- ⊗ Roving Area - ruang untuk burung walit berlegar apabila masuk ke dalam rumah burung.
- ⊗ Nesting Area - ruang untuk burung walit menetap dan membuat sarang.
- ⊗ Equipment Area - ruang untuk segala peralatan rumah burung.
- ⊗ Pemasangan sesirip untuk burung walit membuat sarang.
- ⊗ Sistem audio suara lara dan dalam.
- ⊗ Sistem keselamatan rumah burung walit.

1.5 juta burung

dalam setiap koloni. Musim mengawan, kalendar air lur membesar menghasilkan aliran air lur berelei bagi membentuk sarang bersaiz separuh cawan.

3 kali setahun bertelur, semasa musim

mengawan, kalendar air lur membesar menghasilkan aliran air lur berelei bagi membentuk sarang bersaiz separuh cawan.

30-45 hari bina sarang. Semua sarang

mengandungi habuk dan bulu pelekap di dalamnya. Sarang paling bernilai tinggi yang mengandungi kandungan habuk paling rendah.

3-4 minggu proses penetasan. Sesetengah spesies bertelur 2 biji dan ada yang bertelur hanya sebiji. Anak burung walit yang baru menetas akan buta selama 20 hari.

RM400,000 & RM600,000

kos untuk bina rumah burung walit bergantung kepada saiz dan bahas asas binaan.

RM3,500 & RM5,500

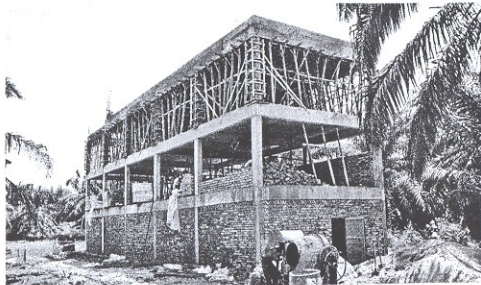
sekilogram harga sarang yang belum diproses. Selepas diproses, ia dieksport pada harga RM8,000 hingga RM12,000 sekilogram.



INFO

Khasiat

- ⊗ Sarang burung walit dihasilkan spesies *Acridotheres Fusciceps* menerusi kelenjar istimewa yang berada bersebelahan kelenjar air liurnya. Apabila terdedah kepada udara ia akan mengeras.
- ⊗ Ada lima warna sarang burung daripada kualiti terendah sehinggalah kualiti yang paling tinggi di pasaran. Ia adalah sarang bulu, sarang kuning, sarang putih, sarang perak dan sarang darah.
- ⊗ Ekstrak sarang burung walit sangat terkenal dengan kandungan glukoprotein, asid amino dan garam galian. Ia membantu dalam proses pembaikan semula sel dan mampu melambatkan proses penuaan.
- ⊗ Sarang burung ini juga sangat kaya dengan asid salic yang banyak membantu bagi perkembangan neurologi dan daya intelek bayi. Penyelidik Universiti Shizuoka Jepun mengasahkan ekstrak sarang burung ini mengandungi ciri-ciri anti-selulosa ini merupakan protien utama yang selamat dan semula jadi yang mampu mengelakkan pengamalinya dijangkiti virus influenza (selesma).



Kenal potensi

Sejak itu, beliau bersama Dr Christopher sering menjalankan kajian secara memelihara mengenai potensi industri sarang burung ini dan bagaimana menjadikannya sebagai industri yang mampu menjana pendapatan besar kepada masyarakat setempat.

Berebakkan ilmu kejuruteraan yang dimiliki dan digabungkan dengan hasil penyelidikan yang dijalankan Dr Christopher, kini Swift Symphony menjadi antara pelopor dan

pembina rumah burung walit yang semakin diminati di kalangan penternak burung itu.

Selepas hampir tujuh tahun berjinak dalam industri ini, syarikat itu kini sudah membina lebih 20 rumah burung walit dan mengusahakan tiga rumah burung di Perak.

Sehingga kini, sarang burung walit masih menarik minat populariti yang sama sejak berdekad yang lalu. Permintaan bagi pasaran sarang burung walit ini banyak diterima dari

negara Asia yang mempunyai ramai penduduk di kalangan masyarakat Cina seperti Taiwan, China dan Hong Kong.

Dengan kemajuan China sebagai antara kuasa terbesar ekonomi di dunia, terdapat permintaan tinggi yang berterusan bagi sarang burung walit.

Keadaan ini lebih ketara ketika sambutan perayaan Tahun Baru Cina apabila pemberian sarang burung sebagai hadiah sering dikaitkan dengan kekayaan dan tuah.