

INDUSTRI



SARANG BURUNG
WALET



KEMENTERIAN PERTANIAN
DAN INDUSTRI MAKANAN



JABATAN PERKHIDMATAN
VETERINAR

BUKU PANDUAN

MAKLUMAT INDUSTRI SARANG BURUNG WALET
JABATAN PERKHIDMATAN VETERINAR MALAYSIA

www.dvs.gov.my

PENGENALAN

EBN telah diperkenalkan ke China 600 tahun dahulu

Faedah terhadap kesihatan EBN telah dikenalpasti oleh Laksamana Zeng He (1371-1433) semasa pengembaraannya ke Archipelago Melayu 1400's semasa Dinasti Ming

Semasa pelayarannya melalui lautan yang penuh badai, anak kapalnya yang keletihan telah berhenti di sebuah pulau

Menemui sarang burung di sebuah gua dan memasaknya sebagai makanan kerana disangkakan ianya rumpai laut



TABURAN SARANG BURUNG WALET DI DUNIA



Class : Aves

Order : Apodiformes

Family : Apodidae

Genus : Aerodramus

Two Common species :

- *Aerodramus fuciphagus*
- *Aerodramus maximus*



PENGENALAN: BURUNG WALET



Aerodramus fuchipagus (White bird nest) & Aerodramus maximus (Black bird nest)



Ditemui di: Asia Tenggara (Indonesia, Malaysia, Thailand)



Burung pemakan serangga



Berwarna gelap



Mampu terbang dengan kelajuan dan pergerakan yang cepat



Mempunyai ukuran badan bersaiz kecil



Memiliki sayap berbentuk sabit yang sempit



Kaki yang pendek (gripping feet) dan lemah (tidak boleh mendarat dan hinggap pada dahan pokok)



Terbang dalam dengan kaedah echolocation



Buat sarang dengan air liurnya

PERSAMAAN & PERBEZAAN :

WALET (SWIFTLET) VS LAYANG - LAYANG (SWALLOW)

	BURUNG WALET	BURUNG LAYANG - LAYANG
Kelas	Aves	Aves
Famili	Apodidae	Hirudinidae
Order	Apodiformes (gripping feet) (Aerial agility)	Passerines
Bilangan Spesies	8 jenis spesies 1 - Waterfall swift / Giant swiftlet (<i>Hydrochous</i>) 2 - Glossy swiftlet (<i>collocalia</i>) 5 - Black brown swiftlet (<i>Aerodramus</i>)	74
Habitat	Tidak bersifat migrasi (Nest - site fidelity)	Bersifat migrasi
Komponen Sarang	Rembesan liur	Rumput tanah liat, ranting, bulu
Kaki	- Kaki terlalu pendek, lemah, kuku jari membengkok - Tidak berdiri atas kabel telefon (berpaut dengan jari pada lokasi sarang sahaja)	- Kaki panjang dan kuat - Berdiri atas kabel telefon, hinggap atas tanah
Lokasi Sarang	Sarang pada lokasi gelap	Sarang pada lokasi terang
Sarang	Sarang berasaskan air liur	Sarang berasaskan tanah liat



**KITARAN
BIOLOGI
BURUNG
WALET**

1. Hari ke 1 - 15 :
Burung Walet membuat sarang



2. Hari ke 21 - 30 :
Berat sarang 7 - 10 gm



3. Hasilkan 1 - 2 biji telur sahaja / bertelur 3 kali setahun. Mengeram 3 minggu



4. Umur 1 - 20 hari :
Buta dan tidak berbulu
Makanan :
Bulus serangga



6. (Fledgling) :
Umur 42 - 44 hari :
Anak meninggalkan sarang



5. (Nestling)
Tempoh 5 hingga 6 minggu Anak diasuh ibu



FAKTOR FAKTOR KEBERJAYAAN RUMAH BURUNG WALET



KESELAMATAN



**STRUKTUR
RUMAH**



SUHU



KELEMBAPAN



POPULASI SETEMPAT



PEMANGSA



**MAKANAN
SETEMPAT**

KEGELAPAN

FAKTA PENTING PREMIS SARANG BURUNG WALET

01

SUHU



Kesesuaian : 26°C - 30°C

Suhu ↑ , kelembapan ↓
(70%) : sarang mudah
jatuh (terlalu kering)

Suhu ↓ , kelembapan ↑ :
sarang mudah berkulat

02

KELEMBAPAN



Kesesuaian : 80% - 90%

Kelembapan ↑ :
Nesting plank mudah
berkulat - tidak bersarang

Untuk meningkatkan
kelembapan : pasang
humidifier

03

CAHAYA



Keamatan cahaya
< 1 lux

KOMPOSISI SARANG BURUNG WALET

KELEMBAPAN

9%

ORGANIK

32.3%

ABU TAK ORGANIK

9%

PROTEIN

32.3%

KARBOHIDRAT

38.7%

(glycoprotein & 17 jenis asid amino)

(asid sialik, heksasamina, heksosa, dioksisa)

KOMPOSISI SARANG BURUNG WALET

COMPONENT	CONTENT
Proximate Analysis (%) (Lu et al, 1995 ; Marcone, 2005; Wang, 1921a)	
Moisture	7.5 - 12.9
Ash	2.1 - 7.3
Fat	0.14 - 1.28
Protien	42 - 63
Carbohydrate	10.63 - 27.26
Total nitrogen	25.62 - 27.26

Asid Amino (molar present basis) (Lu et al, 1995 ; Marcone, 2005)	
Aspartic + Asparagine	2.8 - 10.0
Threonine	2.7 - 5.3
Serine	2.8 - 15.9
Glutamic + Glutamine	2.9 - 7.0
Glycine	1.2 - 5.9
Alanine	0.6 - 4.7
Valine	1.9 - 11.1
Methionine	0 - 0.8
Isoleucine	1.2 - 10.7
Leucine	2.6 - 3.8
Tyrosine	2.0 - 10.1
Phenylalanine	1.8 - 6.8
Lysine	1.4 - 3.5
Histidine	1.0 - 3.3
Arginine	1.4 - 6.1
Tryptophan	0.02 - 0.08
Cysteine	2.44
Praline	2.0 - 3.5

COMPONENT	CONTENT
Elementel analysis (ppm) (Lu et al, 1995 ; Marcone, 2005)	
Sodium (Na)	300 - 20,554
Potassium (K)	110 - 26.45
Calcium (Ca)	798 - 14,850
Magnesium (Mg)	330 - 2980
Phosporus (P)	40 - 1080
Iron (Fe)	30 - 1960
Sulfur (S)	6244 - 8840
Barium (Ba)	4.29 - 41.09
Strontium (Sr)	4.25 - 21.90
Silicon (Si)	8.34 - 62.02
Aluminium (Al)	15 - 2368
Manganese (Mn)	3.58 - 122.10
Zinc (Zn)	19.95 - 72.40
Copper (Cu)	4.68 - 110.65
Molybdenum (Mo)	0 - 0.94
Cobalt (Co)	0 - 0.63
Germanium (Ge)	0.05 - 0.97
Selenium (Se)	0.12 - 0.77
Nickel (Ni)	0 - 0.47
Vanadium (V)	0.03 - 2.84
Chromium (V)	0 - 7.45
Lead (Pb)	0.50 - 4.08
Cadmium (Cd)	0 - 0.83
Mercury (Hg)	0.001 - 0.160

COMPONENT
Fatty acid analysis (Marcone, 2005)
(P) Palmitric C 16:0
(O) Steric C 18:0
(L) Linoleic C 18:1
(Ln) Linolenic C 18:2
Triacylglycerol (%) (Marcone, 2005)
PPO
OOL
PLnLn
Monoglycerides
Diglycerides
Vitamin (Lu et al, 1995)
Vitamin A (IU / mg)
Vitamin D (IU / mg)
Vitamin C (mg / 100g)



BENEFITS OF EDIBLE BIRD NEST

NUTRITION

High nutritional content and Medical Benefit (Protein, Carbohydrate, Amino Acids, Vitamins, Minerals and Bioactive Properties.

Sialic Acid.

Epidermal Growth Factor.

Anti - Inflammatory Properties.

Glycoprotien and other related properties.

SOURCE / REFERENCES

Lu et al., 1995; Marcone 2005;.
F.Ma & d. Liu, 2012

Mancone, 2005; Wang & B, Miller 2003.

Ng, Char & Kong, 1886; Kong et al., 1987; Aswir & Wan Nazaimoon, 2011

Aswir & Wan Nazaimoon, 2011; Vimala et al., 2012; Guo et al., 2006 Yagi et al., 2008.

Matsukawa et al., 2001; Kien-Hui et al., 2012.

CONTRIBUTE TO (BENEFITS)

Body maintenance and strengthening the immune system.

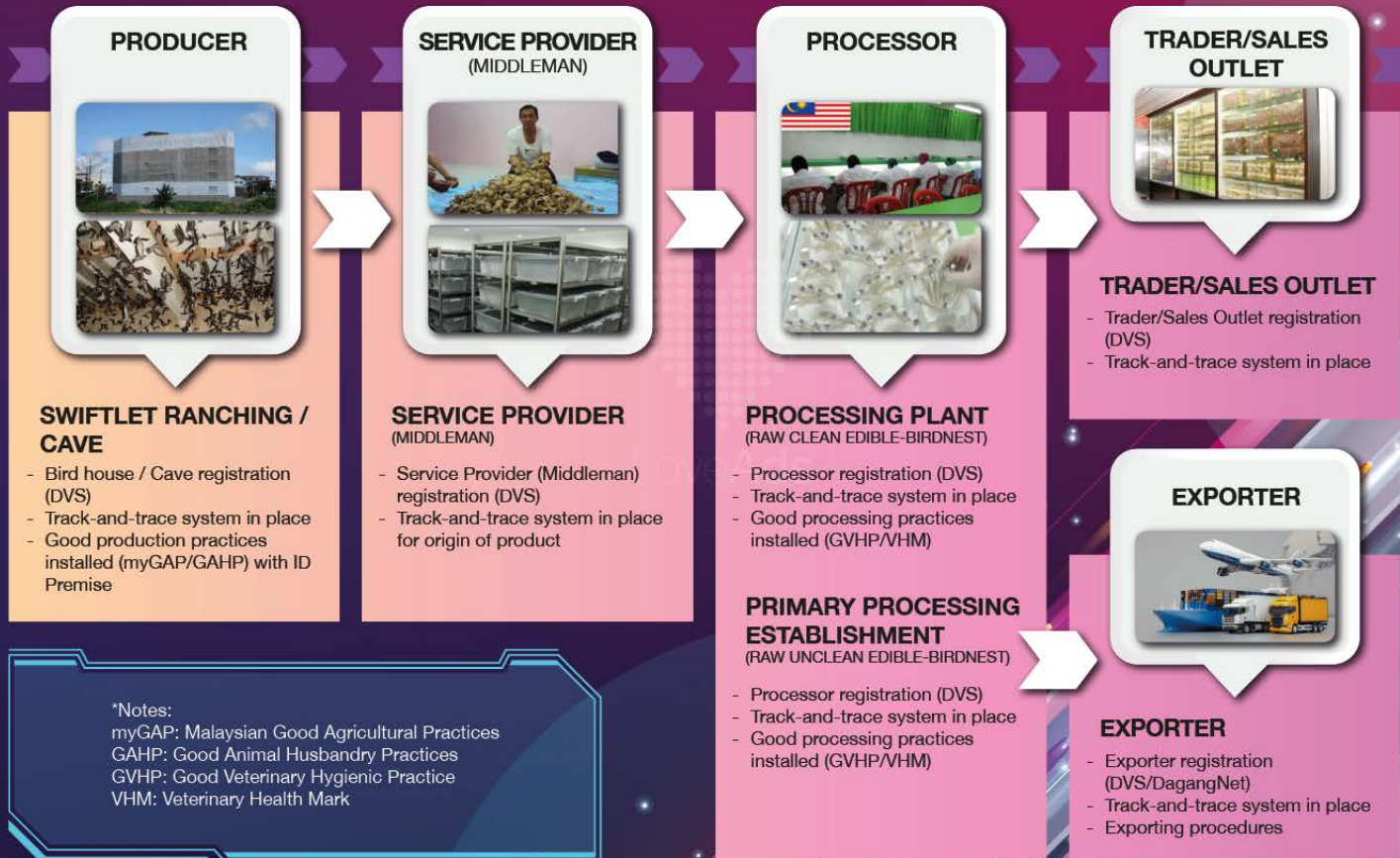
Brain development and learning ability.

Stimulate Cell Growth (Good for cell Proliferation) and Healthy Skin.

Strengthening the immune system and contribute to the inhibition of influenza viral infection.

Protect joint degeneration and a potent chondro-protection againts osteoarthritis.

SUPPLY CHAIN OF EDIBLE-BIRDNEST



NEGARA PENGIMPORT UTAMA PRODUK WALET (EDIBLE-BIRDNEST) EBN MALAYSIA

1. China
2. Hong Kong
3. Macau
4. Singapore
5. Vietnam
6. Cambodia

Nilai Eksport
EBN Malaysia
ke luar negara **> RM10 Juta**

Pertambahan Syarikat Pengeksport dari
tahun 2019 (33 Syarikat RC) ke tahun
2021 (41 Syarikat, 38RC & 3RUC)



PELAN STRATEGIK WALET

7

STRATEGI

STRATEGI 1

PENGUATKUASAAN
PEMATUHAN GARIS
PANDUAN PEMBANGUNAN
INDUSTRI SBW

STRATEGI 2

PENEROKAAN DAN
PERLUASAN PASARAN
BARU

STRATEGI 3

MEMPERKUKUHKAN
SISTEM DAYA JEJAK

STRATEGI 4

PENGUATKUASAAN
PEMATUHAN GARIS
PANDUAN PEMBANGUNAN
INDUSTRI SBW

STRATEGI 5

MEMPERKASAKAN
PENGELUARAN PRODUK
HILIRAN BERASASKAN SBW

STRATEGI 6

MEMPERKASAKAN
PENGLIBATAN BUMIPUTERA
DALAM INDUSTRI SBW

STRATEGI 7

KE ARAH KELESTARIAN
INDUSTRI SBW

HALATUJU INDUSTRI SARANG BURUNG WALET 2021-2030 (DAN 2.0 – eksport dan pasaran tempatan)



Sesi libat urus dengan pemilik platform eDagang sedia ada seperti Shopee, AgroBazaar etc



'Business Matching' Program - mengadakan program kerjasama antara pengusaha rumah burung walet dengan loji pemprosesan produk SBW/ trader/ orang tengah



Pembangunan produk berasaskan SBW – mengadakan geran modal R&D dan pemprosesan produk baru seperti kosmetik, air minuman kesihatan bagi tujuan komersial



Menjalankan promosi minuman kesihatan berasaskan SBW melalui media sosial, media cetak atau talk/forum



Kolaborasi antara MARDI, UPM (CoE) dan DVS dalam penyelidikan dan inovasi berkaitan penggunaan teknologi moden



Sistem Daya Jejak (Blockchain – MyWalet.dvs)



Membantu menyediakan bahan terbitan berkaitan industri bagi tujuan promosi dan pameran di dalam/luar negara

GOOD ANIMAL HUSBANDRY PRACTICE - EDIBLE - NEST SWIFTLET RANCHING AND ITS PREMISES

MS 2273 : 2012

EBN BREEDING PERIOD

93.8% breeding
Average egg produced/pair = 1.49
Average nestling raised/pair = 0.97
Replacement egg = NA

59.7% breeding
Average egg produced/pair = 0.77
Average nestling raised/pair = 0.44
Replacement egg = (108 ± 14) days

96.1% breeding
Average egg produced/pair = 1.88
Average nestling raised/pair = 1.32
Replacement egg = (47 ± 10) days

January	February	March	April	May	June	July	August	September	October	November	December
January	February	March	April	May	June	July	August	September	October	November	December

Replacement egg = (17 ± 3) days
Average nestling raised/pair = 0.68
Average egg produced/pair = 1.22
91.6% breeding

Replacement egg = (82 ± 20) days
Average nestling raised/pair = 0.57
Average egg produced/pair = 0.95
77.8% breeding

Replacement egg = (19 ± 6) days
Average nestling raised/pair = 0.79
Average egg produced/pair = 1.35
91.6% breeding

Second breeding bout
(halfway of breeding season)

Third breeding bout
(period intense moult)

First breeding bout
(start of annual breeding season)

CODE OF VETERINARY PRACTICE

SIRIM/DVS 3:2015

SPECIFICATION FOR RAW-UNCLEAN EDIBLE-BIRDNEST (EBN)

DIMENSIONS

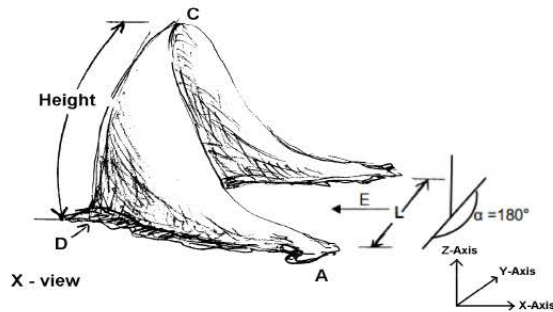


Figure 2a. Auxiliary view

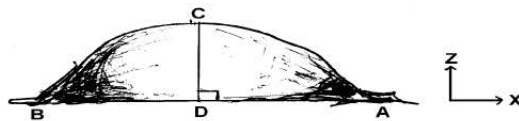
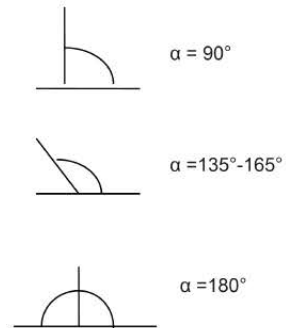


Figure 2b. Arial view

CHARACTERISATION OF EBN

Types of EBN according to grade



From top view of a 90



From side view of a 90



From top view of a 135



From side view of a 135



From top view of a 165



From side view of a 165



From top view of a 180



From side view of a 180

EDIBLE-BIRDNEST (EBN) - SPECIFICATION

MS 2334 : 2011

GRADING

Table 2. Size Grading: Raw-unclean EBN

α	$\alpha 180$	$\alpha 165$	$\alpha 135$	$\alpha 90$
L > 4.5 cm	A large	A large	A large	A large
3 ≤ L < 4.5 cm	B medium	B medium	B medium	B medium
L < 3 cm	C small	C small	C small	C small
(Others)	(Others)	(Others)	(Others)	(Others)

Table 3. Size Grading: Raw-clean EBN

α	$\alpha 180$	$\alpha 165$	$\alpha 135$	$\alpha 90$
L > 3.5 cm	A large	A large	A large	A large
2 ≤ L ≤ 3.5 cm	B medium	B medium	B medium	B medium
L < 2 cm	C small	C small	C small	C small
(Others)	(Others)	(Others)	(Others)	(Others)

Table 4. Other EBN

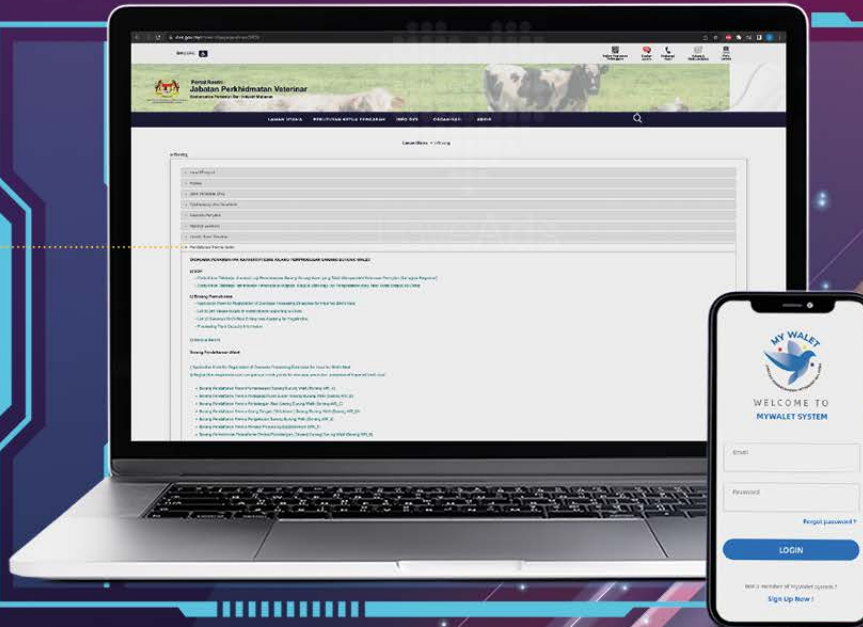
	Raw -unclean	Raw -clean
Filament	✓	✓
Fragment	✓	✓
Fine grain	✓	✓
Horn	✓	✓
Biscuit		✓

CARA MENDAFTAR PREMIS WALET

- ▶ Industri Asas Ternakan
- ▶ Pendaftaran Premis Walet
- ▶ Mailis Veterinar Malaysia (MVC)

<https://www.dvs.gov.my/index.php/pages/view/1874>

Pendaftaran Premis Walet melalui sistem MyWalet secara online
<https://mywalet.dvs.gov.my/>



SISTEM DAYA JEJAK YANG MENGGUNAKAN TEKNOLOGI BLOCKCHAIN PROSES MENDAFTAR

register at
mywalet.dvs.gov.my

STEP 01 Submission



DVS Officer
Verifikasi oleh pegawai
DVS secara ONLINE &
Penetapan Temujanji

STEP 02 Verification



STEP 03 Site visit & Install DVS Premise tag



Premise site visit installation
of DVS Premise tag and
upload data with handheld



Record Premise GPS
coordinate Into system
and activate registration

STEP 04 Update database



[https://www.dvs.gov.my/
index.php/pages/view/1874](https://www.dvs.gov.my/index.php/pages/view/1874)

KOD ID PREMIS

State	Code	Number of Districts
Johor	1	10
Kedah	2	12
Kelantan	3	12
Melaka	4	3
Negeri Sembilan	5	7
Pahang	6	11
Penang	7	5
Perak	8	10
Perlis	9	1
Selangor	A	9
Terengganu	B	7
Sabah	C	25 (6 Divisions)
Sarawak	D	40 (11 Divisions)
Wilayah Persekutuan	E	3
PPE	F	-



Code Assignment Format (6 Digit)



* Division code

- 0 - 9 = Premise Perladangan (Binaan)
- A = Premis Pemrosesan
- B = Premis Pusat Jualan (Trader)
- C = Premise Perladangan Gua (Cave)
- D = Premis Pusat Orang Tengah (Middle-men)
- E = Premise Pengeksport (Exporter)
- F = Primary Processing Plant (PPE RUC)

SISTEM BLOCKCHAIN MYWALET DVS

SISTEM DAYA JEJAK YANG MENGGUNAKAN TEKNOLOGI BLOCKCHAIN

OBJEKTIF

- ✓ Daya jejak sepanjang rantai sarang burung walet (sbw) di Malaysia
 - ✓ Keterjaminan kualiti dan keselamatan produk
- ✓ Sistem yang lebih baik untuk daya jejak produk sarang burung walet
 - ✓ Langkah mengukuhkan keyakinan pengguna peringkat global

PROSES PENDAFTARAN PREMIS SBW

Langkah Pertama



Permohonan secara
ONLINE

Langkah Kedua



Verifikasi oleh pegawai
DVS secara ONLINE &
Penetapan janjitemu

Langkah Ketiga



Pemasangan
DVS Premise tag

WAY FORWARD PENDAFTARAN WALET DI MALAYSIA

Aplikasi Sistem MyWalet Blockchain

- Penggunaan teknologi moden berteraskan IR4.0
- Semua pendaftaran akan dilakukan secara talian/online melalui Sistem MyWalet
- Daya jejak untuk semua produk sarang burung walet bagi memastikan kualiti dan keselamatan produk yang optimum sepanjang rantaian
- Penggunaan teknologi moden berteraskan IR4.0
- Semua pendaftaran akan dilakukan secara talian/online melalui Sistem MyWalet
- Daya jejak untuk semua produk sarang burung walet bagi memastikan kualiti dan keselamatan produk yang optimum sepanjang rantaian

mendaftar di dalam aplikasi dan akan diberikan satu identiti yang unik di dalam Blockchain.

Setiap tindakan oleh entiti-entiti tersebut akan direkodkan dan disimpan di dalam sistem Blockchain ini bagi menjamin kualiti sarang burung yang dieksport.





Kelebihan Teknologi Blockchain

- Ketelusan
- Efisiensi
- Keselamatan data
- Kos jangka panjang
- Privasi
- Privasi
- Kebolehjejukan
- Stabil
- Kepercayaan

Kelebihan Aplikasi MyWalet

- Mudah digunakan
- Mobile ready
- Tiada kos tambahan
- Boleh dipercayai
- Telus dan efisien
- Mengesahkan ketulenan
- Daya jejak sepanjang rantaian produk sarang burung walet

SENARAI PENYELIDIKAN WALET EDIBLE BIRD'S NEST (EBN) SWIFLET FARMING YANG TELAH DIJALANKAN



i : Kajian Tentang Pengeluaran

- a. Genetik dan Biologi
- b. Kesihatan dan Penyakit
- c. Teknologi dan Pengeluaran
- d. Ekologi dan Entomologi

ii : Kajian Tentang Pemprosesan dan Pembangunan Produk Tambah Nilai

- a. Kualiti
- b. Nilai Pemakanan dan Perubatan
- c. Teknologi Pemprosesan
- d. Pembangunan Produk Baru



iii : Kajian Tentang Perluasan Pasaran

- a. Mengenalpasti Pasaran Baru
- b. Pengkomersialan Produk Baru

KAJIAN PENGELUARAN



i. Genetik & Biologi

Organisasi	Tajuk Projek
Department of Animal Science, Faculty of Agriculture, Universiti Putra Malaysia	Genetic Characterisation of the Malaysian Edible Nest Swiftlets
Universiti Putra Malaysia	The Digestive System of The Swiftlets - An Ultrastructural Study
Universiti Putra Malaysia	Microsetelite Analysis of the Edible Bird Nest Swiftlets, Aerodramus Fuchiphagus Thunberg in Malaysia

ii. Kesihatan & Penyakit Veterinar

Organisasi	Tajuk Projek
Faculty Of Veterinary Medicine, Universiti Putra Malaysia	Newcastle Diseases Surveillance, Seroprevalance and Experimental Infection in White Edible Bird Nest Swiftlet
Faculty Of Veterinary Medicine, Universiti Putra Malaysia	Isolation and Identification of Bacteria from Edible Bird's Nest (EBN) and its Anti - Bacterial Activity
Department of Veterinary Services (Master program)	Parasites of Edible - Nest Swiftlet in Perak, Malaysia

iii. Teknologi & Pengeluaran

Organisasi	Tajuk Projek
Department of Animal Science, Faculty of Agriculture, Universiti Putra Malaysia	Optimizing Feeds and Feeding, Microlimate and Translocation for Edible - Nest Swiftlet
Makmal Veterinar Kawasan Kota Bharu, DVS	Faktor - faktor yang mempengaruhi Kualiti Tinja Burung Walet di Malaysia dan potensi untuk Penjana Ekonomi. Nutritional Composition of Swiftlets Guano - Potential for Future Usage
Faculty of Engineering, Universiti Putra Malaysia	Swiftlet Wave Sound Detection, Recognition and Synthesis
Pusat Penyelidikan Bio - Sumber (Cbio), Fakulti Sains & Teknologi Industri Universiti Malaysia Pahang	Effective & Sustainable Ranching : Study on Chemical Interaxtion Between Floral Scent and Edible Bird Nest Attraction
Department of Veterinary Services (DVS)	Faktor Kritikal Kejayaan Perladangan Sarang Burung Walet

iv. Ekologi & Entomologi

Organisasi	Tajuk Projek
Faculty of Agriculture, Universiti Putra Malaysia	Ranging Behavior of Edible Nest Swiflet (aerodramus fuchipagus)
Fakulti Sains & Teknologi, Universiti Kebangsaan Malaysia	Interaksi Fenologi Pokok, Kepelbagaian Serangga dan Burung Walet

KAJIAN PEMROSESAN DAN PEMBANGUNAN PRODUK TAMBAH NILAI

i. Kualiti

Organisasi	Tajuk Projek
Faculty Veterinary Medicine, University Putra Malaysia	Evaluation of the Quality of Edible Bird's Nest Produced in Malaysia
School of Bioprocess Engineering, University Malaysia Perlis (Unimap)	The Digestive System of The Swiftlets - An Ultrastructural Study
Industrial Biotechnology Research Centre, SIRIM Berhad (B19)	Characterization and Standardization of Edible Birds Nest (EBN) - Determination of Sialic Acid
Industrial Biotechnology Research Centre, SIRIM Berhad (B19)	Compositional Variations of Nitrites, Nutritional, Mineral and Heavy Metal in Raw - clean Edible Bird Nest (EBN) : Method
Inst. Of Bioproduct Development, UTM	Development of Quality Index for Edible Bird's Nest After Cleaning and Processing
Universiti Putra Malaysia	Development of Multiplex taqman Real - time PCR Method for Rapid and Sensative Authentication of Edible Bird's Nest

ii. Nilai Pemakanan dan Perubatan

Organisasi	Tajuk Projek
Universiti Putra Malaysia	Evaluation of antiviral properties of edible bird nest (EBN) extract influenza A virus (IAV) infection
Universiti Putra Malaysia	Medicinal Properties, Nutritional Values and Safety Profiles of Edible Bird's Nest
Dept. of Pre - Clinical Science, University Tunku Abdul Rahman (UTAR)	Effects of Edible Bird's Nest on Immune System in - vitro
Inst. Of Bioproduct Development, Universiti Teknologi Malaysia	The Potential od Edible Bird's Nest (EBN) Extract as Anti - Cancer Agent and Immunoadjuvant on Human Breast Cancer
Institute of Medical Research	Effects of a Funtional Food Ingredient in Birds Nest for Brain and Cognitive Tissue Development
Faculty of Veterinary Medicine, Universiti Putra Malaysia	Protien and Metabolite Profiling of Malaysian Edible Bird's nest to Reveal Thier Beneficial/Medicinal Effects
Faculty of Veterinary Medicine, Universiti Putra Malaysia	In vitro assesment of lipid/Cholestrol storage metabolism in 3T3L - 1 cells and HepG2 cells supplemented with EBN
Universiti Putra Malaysia	The Effect of sialic Acid From Swiftlet's EBN on Brain Cognitive Functions of Trans-generational Rats
Universiti Putra Malaysia	Extract of Edible Bird Nest Extract on Osteoarthritis Progression in the Rabbit Model
Universiti Putra Malaysia	Investigating the Importance of Edible bird's Nest in the Management of type 1 and 2 Diabetic

iv. Pembangunan Produk Baru

Organisasi

Fakulti Sains dan Teknologi, Universiti Kebangsaan
Malaysia

Universiti Putra Malaysia

Fakulti Sains dan Teknologi, Universiti Kebangsaan
Malaysia

Tajuk Projek

The Development of Bird's Nest Downstream Products

A single Blind Randomized Control Trial on Anti - aging
and cadio - proactive Properties of Edible Bird's Nest in
Premenopause Women

Enhancing Digestibility of Edible Bird nest by Hydrolysis
and Size reduction: In - vivo and - Vitro Method

KAJIAN PASARAN

v. Mengenalpasti Pasaran Baru

Organisasi

DVS & MARDI

Pusat Kecemerlangan Komunikasi, Media dan Industri
Kreatif, Fakulti Bahasa Moden & Komunikasi, Universiti
Putra Malaysia

Universiti Putra Malaysia

Tajuk Projek

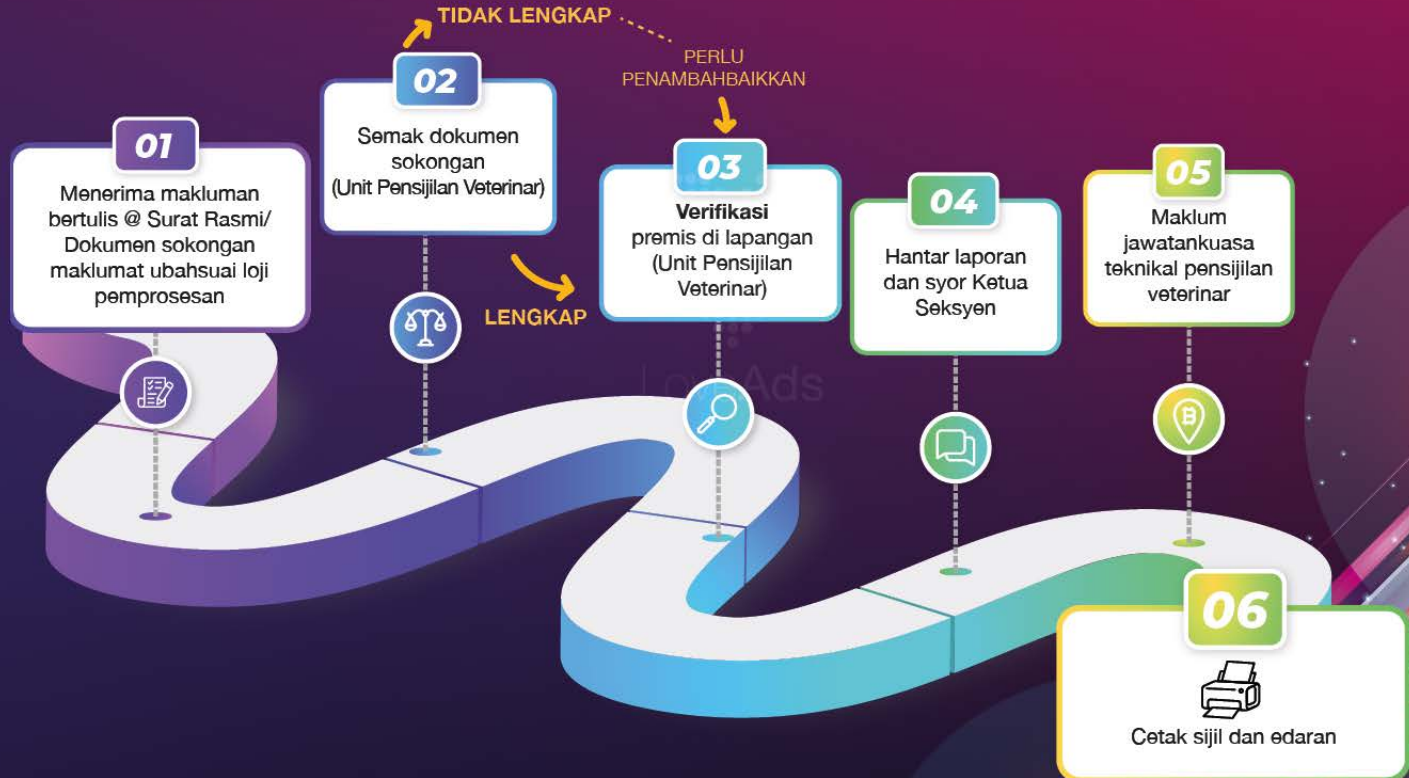
Pemasaran Daya Saing Industri Sarang Burung Walet
Malaysia

Penyelidikan dan Penerbitan Dokumentari Burung Walet
ke Persada Dunia

Economic Analysis of Edible Bird Nest Industry of
Malaysia

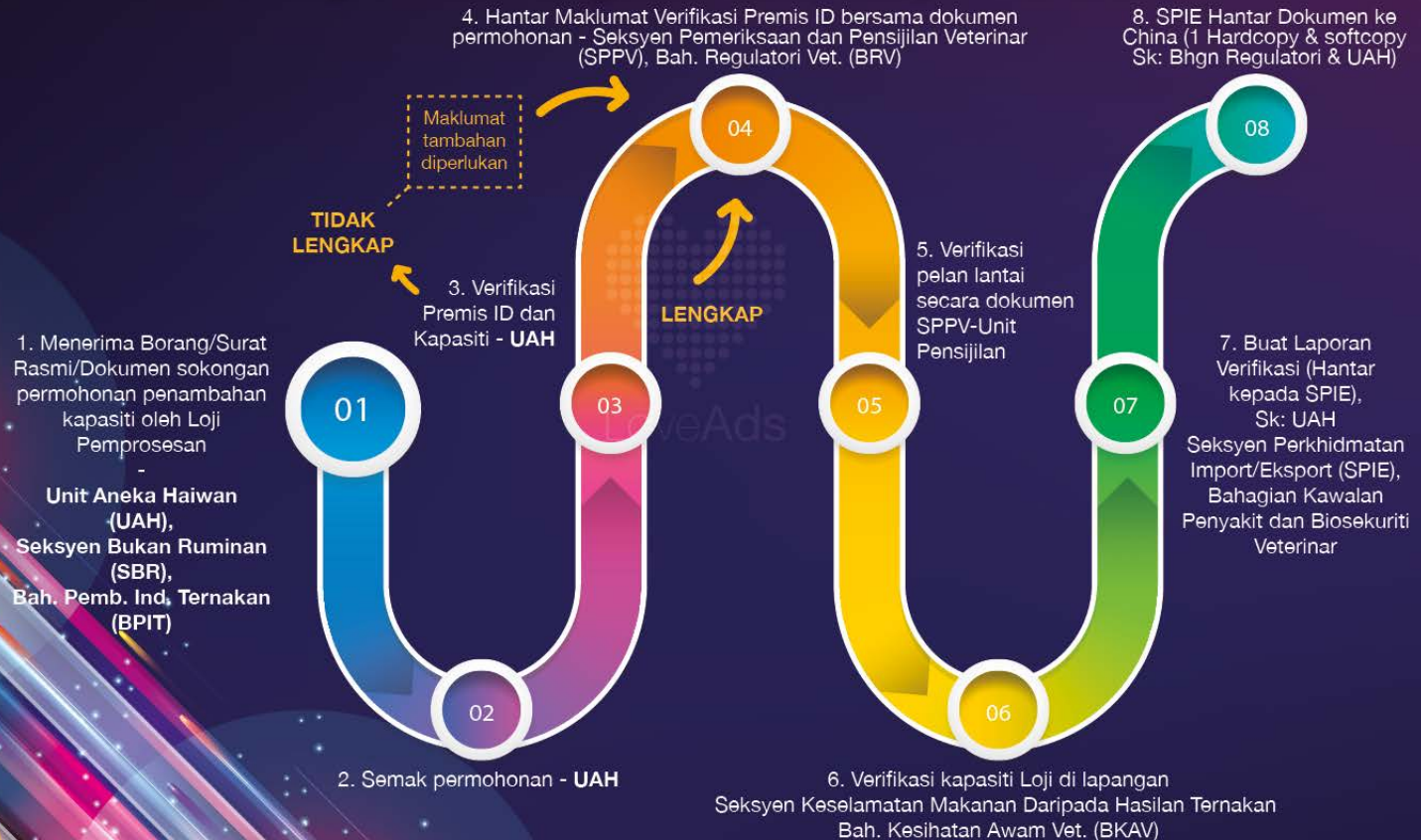
CARTA ALIRAN

Tatakerja Ubahsuai Loji Pemprosesan Sarang Burung Walet yang Telah Memperolehi Kelulusan Pensijilan (Bahagian Regulatori Veterinar)



CARTA ALIRAN

Tatacara Permohonan Penambahan Kapasiti Eksport EBN Bagi Loji Pemprosesan Yang Telah Lulus Eksport Ke China



DIREKTORI WALET

SEGALA PERTANYAAN BERKAITAN DENGAN INDUSTRI BOLEH
DIPANJANGKAN KEPADA PIHAK SEPERTI DIBAWAH :

www.dvs.gov.my

Dr. Zarina Binti Mohamed

Ketua Unit Aneka Haiwan (UAH),
Bahagian Pembangunan Industri Ternakan (BPIT),
Aras G, Lot 4G2, Blok Podium, Wisma Tani, No.28
Persiaran Perdana, Presint 4, Pusat Pentadbiran
Kerajaan Persekutuan, 62624 Putrajaya Malaysia.

zarina@dvs.gov.my
Phone : 603- 88702000/ 2411
Fax : 603- 88888178

Pendaftaran dan Sistem Blockchain MyWalet DVS:

Dr. Fauziah Binti Mohd Said

Unit Aneka Haiwan (UAH),
Bahagian Pembangunan Industri Ternakan (BPIT),
Aras G, Lot 4G2, Blok Podium, Wisma Tani, No.28
Persiaran Perdana, Presint 4, Pusat Pentadbiran
Kerajaan Persekutuan, 62624 Putrajaya Malaysia.

fauziah.ms@dvs.gov.my
Phone : 603- 88702000/ 2463
Fax : 603- 88888178



**PERTANYAAN BERKENAAN PENGISIAN BORANG GENERAL
ADMINISTRATION OF CUSTOMS, P.R.CHINA (GACC):**

Seksyen Perkhidmatan Import/Eksport (SPIE),
Bahagian Kawalan Penyakit dan Biosekuriti Veterinar,
Aras 5, Lot 4G1, Blok Podium, Wisma Tani, No.28
Persiaran Perdana, Presint 4, Pusat Pentadbiran
Kerajaan Persekutuan, 62624 Putrajaya Malaysia

mridzuan@dvs.gov.my
Phone : 603- 88702000/ 2094
Fax : 603- 88886472

**PERTANYAAN TENTANG PERSIJILAN
MYGAP/ GVHP/ VHM:**

Seksyen Pemeriksaan dan Pensijilan Veterinar (SPPV),
Bahagian Regulatori Veterinar (BRV),
Aras 2, Lot 4G1, Blok Podium, Wisma Tani, No.28
Persiaran Perdana, Presint 4, Pentadbiran Kerajaan
Persekutuan, 62624 Putrajaya Malaysia

zurina@dvs.gov.my
Phone : 603- 88702000/ 2013
Fax : 603- 88886949

PERTANYAAN TENTANG IMPORT/EKSPORT :

Seksyen Perkhidmatan Import/Eksport (SPIE),
Bahagian Kawalan Penyakit dan Biosekuriti Veterinar,
Aras 5, Lot 4G1, Blok Podium, Wisma Tani, No.28
Persiaran Perdana, Presint 4, Pusat Pentadbiran
Kerajaan Persekutuan, 62624 Putrajaya Malaysia

mridzuan@dvs.gov.my
Phone : 603- 88702000/ 2094
Fax : 603- 88886472

**PERTANYAAN VERIFIKASI KAPASITI
LOJI PEMPROSESAN SBW:**

Seksyen Keselamatan Makanan Daripada Hasil Ternakan,
Bahagian Kesihatan Awam Veterinar (BKAV),
Aras 2, Lot 4G1, Blok Podium, Wisma Tani, No.28
Persiaran Perdana, Presint 4, Pentadbiran Kerajaan
Persekutuan, 62624 Putrajaya Malaysia

nurulayuni@dvs.gov.my/ ayuni@dvs.gov.my
Phone: 03-88702000/ 2143/ 2114
Fax : 603- 88885755

Direktori Kementerian Kesihatan Malaysia (MOH)
<https://moh.gov.my/>
<http://fsq.moh.gov.my>

PERTANYAAN BERKAITAN EXPORT EBN KE CHINA - LISTING KEMENTERIAN KESIHATAN MALAYSIA BOLEH RUJUK KEPADA:

Cawangan Eksport/ Cawangan Pre Market Approval

Bahagian Keselamatan dan Kualiti Makanan
Kementerian Kesihatan Malaysia
Aras 4 Menara Prisma,
No.26 Jalan Persiaran Perdana, Presint 3
62675 Putrajaya

[fsq-divison@moh.gov.my/](mailto:fsq-divison@moh.gov.my) <http://fsq.moh.gov.my/> [mas_imelia@moh.gov.my/](mailto:mas_imelia@moh.gov.my)
[norrani@moh.gov.my/](mailto:norrani@moh.gov.my) adila.liyana@moh.gov.my

Tel: 03-8885 0796/ 03-8885 0797- ext 4254
Fax: 03-8885 0790

JABATAN PERKHIDMATAN VETERINAR NEGERI PERLIS:

Dr. Adam Kwan Abdullah (Pegarah)
Jabatan Perkhidmatan Veterinar Negeri Perlis
Km 3, Jalan Utan Aji, 01000 Kangar, Perlis
Tel: +604 9792600
Faks: 04 9764531
<http://veterinar.perlis.gov.my/utama>

JABATAN PERKHIDMATAN VETERINAR NEGERI KELANTAN:

Pegarah
Jabatan Perkhidmatan Veterinar Negeri Kelantan
Kubang Kerian, 16150 Kota Bharu, Kelantan
Tel: +609 7652545, +609 7652811
Faks: 09 7651178
<http://www.veterinar.kelantan.gov.my/index.php>

JABATAN PERKHIDMATAN VETERINAR NEGERI PERAK:

Dr. Ahmad Shafri Bin Hassan (Pegarah)
Jabatan Perkhidmatan Veterinar Negeri Perak
Jalan Sultan Azlan Shah, 30740 Ipoh, Perak
Tel: +605 5459111
Faks: 605 5482712
<http://www.jpvpk.gov.my>

JABATAN PERKHIDMATAN VETERINAR NEGERI TERENGGANU:

Dr. Anun Binti Man (Pegarah)
Jabatan Perkhidmatan Veterinar Negeri Terengganu,
Peti Surat 203, Jalan Bukit Kecil, 20720 Kuala Terengganu,
Terengganu
Tel: +609 6221822
Faks: 609 6229982
<http://jpvtrg.terengganu.gov.my/>

JABATAN PERKHIDMATAN VETERINAR NEGERI MELAKA:

Dr. Aidi Bin Mohamad (Pegarah)
Jabatan Perkhidmatan Veterinar Negeri Melaka,
Jalan Air Keroh Lama, 75450 Melaka
Tel: +606 2325103
Faks: 606 2327633
<http://www.jpvmelaka.gov.my/>

JABATAN PERKHIDMATAN VETERINAR NEGERI PAHANG:

Dr. Kamaliah Binti Ghazali (Pegarah)
Jabatan Perkhidmatan Veterinar Negeri Pahang,
Jalan Seri Kemuning 2, 25100 Kuantan, Pahang
Tel: +609 5171090
Faks: 609 5141498
<http://vetphg.pahang.gov.my>

JABATAN PERKHIDMATAN VETERINAR NEGERI SELANGOR:

Dr. Hassuzana Binti Khalil (Pegarah)
Jabatan Perkhidmatan Veterinar Negeri Selangor,
Lot 2 Jalan Utas 15/7, 40630 Shah Alam, Selangor
Tel: +603 55103900
Faks: 603 55103903
<http://www.dvssel.gov.my>

JABATAN PERKHIDMATAN VETERINAR NEGERI SEMBILAN:

Dr. Kamarul Rizal bin Mat Isa (Pegarah)
Jabatan Perkhidmatan Veterinar Negeri Sembilan
Lot 1504, Mukim Pantai, Batu 6 Jalan Jelebu,
71770 Seremban, Negeri Sembilan
Tel: +606 7629163, +606 7628857, +606 9170/9157
Faks: 606 7629022
<http://Dvsns.Ns.Gov.My/>

JABATAN PERKHIDMATAN VETERINAR NEGERI PULAU PINANG:

Dr. Saira Banu binti Mohamed Rejab (Pegarah)
Jabatan Perkhidmatan Veterinar Negeri Pulau Pinang,
Bukit Tengah, 14000 Bukit Mertajam, Pulau Pinang
Tel: +604 5084363, +604 5084368
Faks: 604 5084366
<http://dvs.penang.gov.my>

JABATAN PERKHIDMATAN VETERINAR NEGERI JOHOR:

Dr. Maria binti Jamli (Pegarah)
Jabatan Perkhidmatan Veterinar Negeri Johor,
Kompleks Jabatan Perkhidmatan Veterinar Negeri Johor
Aras 2, Jalan Padi Bahagia, Bandar Baru Uda,
81200 Johor Bahru, Johor
Tel: 07-2444587/ 07-2445844
<https://dvs.johor.gov.my/>

JABATAN PERKHIDMATAN VETERINAR WILAYAH PERSEKUTUAN KUALA LUMPUR:

Dr. Norsuhanna binti Mohd Mokhtar (Pegarah)
Jabatan Perkhidmatan Veterinar Wilayah Persekutuan
Kuala Lumpur, Km. 4 Jalan Selar 4, Off Jalan Cheras
51600 Kuala Lumpur
Tel: +6011-21118202, +603 92001342,
+603-92002890, +603-92879372
Faks: 603 92849717

JABATAN PERKHIDMATAN VETERINAR WILAYAH PERSEKUTUAN LABUAN:

Dr. Marysia James Abie (Pegarah)
Jabatan Perkhidmatan Veterinar Wilayah Persekutuan
Labuan, Jalan Saguking, Peti Surat 81180,
87021 Wilayah Persekutuan Labuan
Tel: +6087 412246
Faks: 6087 414523

JABATAN PERKHIDMATAN VETERINAR NEGERI SARAWAK:

Dr. Adrian Susin Ambud (Pegarah)
Jabatan Perkhidmatan Veterinar Sarawak, Lot 877, Jalan
Semongok, Batu 12, Jalan Kuching, 93250 Kuching,
Sarawak
Tel: +6082 628250/ +6082 628255
Faks: +6082 628227
<http://www.dvs.sarawak.gov.my/modules/web/index.php>

JABATAN PERKHIDMATAN VETERINAR NEGERI SABAH:

Dr. Hjh Normah Yusop (Pegarah)
Jabatan Perkhidmatan Veterinar Negeri Sabah, Tingkat 3,
Blok B, Wisma Pertanian Sabah, Jalan Tasik Luyang (Off
Jln Maktab Gaya), Beg Berkunci 2051, 88999 Kota
Kinabalu, Sabah
Tel: +6088 287400, +6088 287422, +6088 287428
Faks: 6088 287421
vet.sabah.gov.my/

JABATAN PERKHIDMATAN VETERINAR NEGERI KEDAH:

Dr. Shaharul Akmar B. Talib (Pegarah)
Jabatan Perkhidmatan Veterinar Negeri Kedah,
Jalan Datuk Kumbang, 05300 Alor Setar, Kedah
Tel: +604 7205200
Faks: 604 7344673
www.dvskedah.gov.my



BUKU PANDUAN

MAKLUMAT INDUSTRI SARANG BURUNG WALET
JABATAN PERKHIDMATAN VETERINAR MALAYSIA



JABATAN PERKHIDMATAN VETERINAR
Blok Podium, Wisma Tani, Lot 4G1 & 4G2,
Presint 4, Pusat Pentadbiran Kerajaan Persekutuan,
62630 Putrajaya, Malaysia

Tel: 03-8870 2000 Faks: 03-8888 8178
Email: pro@dvs.gov.my

www.dvs.gov.my